

# INFOBUNDEL DE WINNER

Met deze infobundel willen we je op weg helpen om je verblijf op de Winner zo goed mogelijk voor te bereiden en te doen slagen. Heb je nog vragen, aarzel dan niet contact op te nemen met de resident. Hij zal je graag extra info en uitleg geven!



---

## WELKOM OP... DE WINNER!

Het domein van de Winner zelf is 11 hectaren groot en bestaat uit 6 kampeergronden, een groot speelveld, een kampvuurgrond en het verblijfsgebouw. Het verblijfsgebouw heeft een totale capaciteit van 127 bedden en kan opgesplitst worden in twee delen voor groepen vanaf 24 personen. Bovendien is de Winner omringd door 200 hectaren veilige en toegankelijke speelbossen.

Omdat we willen dat er nog lang gespeeld kan worden in het groen rond ons domein dragen we extra zorg voor het milieu. Met onze zonneboiler, afvalwaterzuivering en selectieve afvalinzameling maken we hier doelbewust werk van.

Je kan bij ons terecht voor weekends, tentenkampen, bosklassen, bezinningsdagen,... Je kan kiezen tussen een zelfkook formule of voor een verblijf met volpension.

In ieder geval, welkom op ... de Winner!

---

**Hopper Jeugdverblijf ♦ De Winner**

Winnerstraat 40, B-3900 OVERPELT ♦ tel. +32 (0)11 64 01 68 ♦ fax +32 (0)11 66 55 76  
email: [winner@hopper.be](mailto:winner@hopper.be) ♦ [www.hopper.be](http://www.hopper.be) ♦ Bankrekeningnr. 235-4020146-51

# INHOUDSOPGAVE



1. VERBLIJVEN IN HET GEBOUW	3
2. VERBLIJVEN IN DE BLOKHUT	4
3. KAMPEREN OP DE WINNER	4
4. SPEELMOGELIJKHEDEN	4
5. BESCHIKBAAR MATERIAAL	5
6. INVENTARIS	6
7. GRONDPLAN VAN HET GEBOUW	8
8. SITUERING	9
9. WEGBESCHRIJVING	9
10. TOERISTISCH / EDUCATIEF	10
11. NUTTIGE NUMMERS, ADRESSEN EN LINKS	12
12. GOEDE AFSPRAKEN VOOR EEN PLEZANT VERBLIJF OP DE WINNER!	12
13. OOK SPELEN KOST GELD! PRIJSLIJST VAN DE WINNER	16
14. VEILIGHEIDSVOORSCHRIFTEN	17
15. SAMEN HOUDEN WE DE WINNER GROEN!	20



# 1. VERBLIJVEN IN HET GEBOUW

De Winner beschikt in het totaal over 127 slaappleatsen, multifunctioneel opdeelbaar voor 2 groepen. Bijkomend is er (tijdens de weekdays) een residentie met 10 bedden. Deze residentie verleent zich ideaal voor de begeleiding omdat er zich hier een aparte badkamer/wc, vergaderzithoek en kookhoekje in bevindt. Zowel volpension als zelfkook is mogelijk. Diegene die zelf de maaltijden bereidt zal steeds beschikken over een ingerichte keuken, een dagzaal en een werkruimte.

## ▪ ZELFKOOK

Bij zelfkook staat er een volledig uitgeruste keuken op maat van jouw groep ter beschikking. Onze 2 keukens zijn uitgerust met gasvuren, ovens, grote braadbakken, friteuses, koelkasten, percolators, ... Ook geen onnodig gesleur met klein keukengerief, want alle basisgerief is aanwezig.

## ▪ VOLPENSION

Bij volpension schotelen wij jullie een gevarieerd menu voor, uiteraard aangepast voor o.a. vegetariërs. Eventueel wordt vooraf in overleg een specifiek menu opgesteld. We bieden onze gasten degelijke, verse en kindvriendelijke maaltijden aan.

We vragen wel een helpende hand, namelijk de groep staat zelf in voor het klaarzetten van de tafels, het afruimen en het afdrogen van het eetgerief (tenzij anders overeengekomen).

## ▪ ACCOMMODATIE VAN HET GEBOUW

- 125 slaappleatsen
- 18 kamers: 9 van 8p, 1 van 6p, 4 van 4p, 1 van 3p, 2 van 2p en een slaapzaal van 24p
- 4 sanitaire units met telkens 2 toiletten en 2 douches
- 3 dagzalen, mogelijke capaciteit: 25, 50 en 125 personen
- 2 werklokalen, mogelijke capaciteit: 25 en 125 personen
- een gezellige zithoek met open haard
- een "polyvalente ruimte"
- 2 volledig ingerichte keukens

## ▪ GRONDPLAN

Een grondplan van het gebouw vind je elders in deze bundel. Merk op dat in elke slaapkamer het aantal bedden omcirkeld staat.



## 2. VERBLIJVEN IN DE BLOKHUT

De Blokhut is een polyvalent gebouw met een dagzaal, keuken, sanitair en een slaapvloer voor max. 40 veldbedden. Voor het overnachten in de blokhut dient de groep zelf slaapmatjes (veldbedjes ) te voorzien. (foto's: zie website )

## 3. KAMPEREN OP DE WINNER

- 6 kampeerterreinen met een totaal capaciteit voor 200 personen, 30 à 40 personen per terrein (3 terreinen met watervoorziening, elektriciteit is **niet aanwezig** op de terreinen)
- één sanitaire blok met toiletten en douches
- grote zandvlakte / speelweide
- kampvuurkring

## 4. SPEELMOGELIJKHEDEN

Het domein is zo'n 11 ha groot en bestaat overwegend uit dennenbossen. Je hebt tevens rechtstreeks vrije toegang tot wel zo'n 200 ha speelbos.

Er zijn een zestal open plekken en één grote zandvlakte die kunnen dienen als speelweide (indien er geen kampeerders op verblijven natuurlijk).

Een kampvuurkring, in de vorm van een amfitheater, biedt een waaier van mogelijkheden voor avondlijk amusement.

De Winner is gelegen op het fietsroutenetwerk (knooppunt 256), dit biedt een tal van mogelijkheden om de Noord-Limburgse omgeving te ontdekken.

## 5. BESCHIKBAAR MATERIAAL



Naam	Prijs	
<b>Spel-, audiovisueel, didactisch materiaal</b>		
Beamer	1x € 10,00 / 4 uur	
Schermen (vast in dagzalen)		
White-boards (vast in dagzalen)		
Sportmateriaal		
Nood aan gereedschap? Basis gereedschap beschikbaar!		
Veiligheidsmateriaal: fluoehesjes		
<b>Te koop</b>		
Stafkaart van directe omgeving	€ 12,00	
Kaart Bosland	€ 2,50	
<i>Dranken</i>	Per Stuk	Per Bak
Frisdrank (25 cl) Cola, Fanta, Sprite, water	€ 0,80	€ 19,20
Pils (25 cl)	€ 0,80	€ 19,20
Hopper (33 cl)	€ 1,30	€ 31,20
Kriek Lindemans	€ 1,30	€ 31,20
<b>Te huur</b>		
Afwasmachine	€ 20,00 / dag	
Fietsen (35-tal)	Per halve dag:	€ 2,00
	Per dag:	€ 3,00
	Per weekend:	€ 5,00

### Winnerservice

- Uiteraard kan je je post laten bezorgen op de Winner. Gelieve wel jullie deelnemers er op te wijzen dat ze ruim voor het einde van hun verblijf brieven opsturen (min 3 dagen dus) met duidelijke vermelding van:

**Hopper De Winner, Winnerstraat 40, 3900 PELT + groepsnaam!**

- Gratis Wifi
- Tafels en banken
- Sjorhout (sjortouw zelf mee te brengen door de groep.)
- BBQ

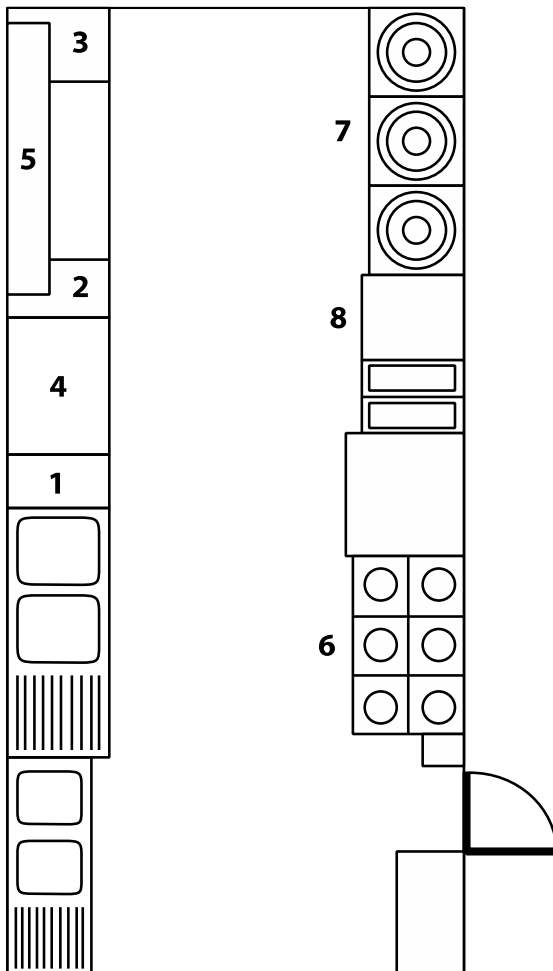
## 6. INVENTARIS



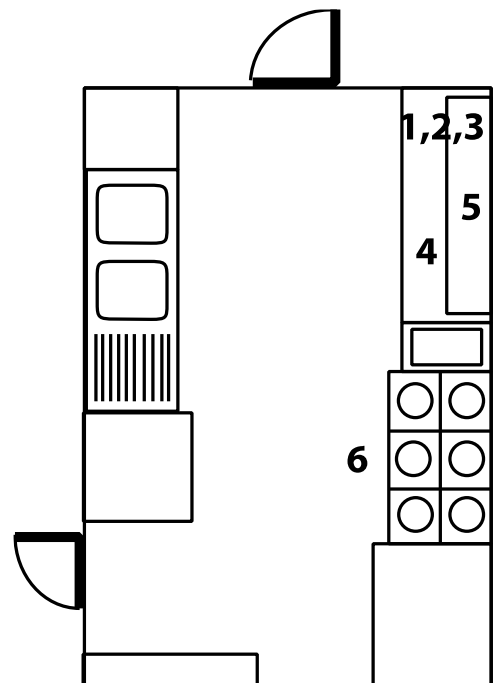
Plaats	EETGERIEF Omschrijving	Kast 1			Kast 2			Kast 3			Extra		
		#	Voor	Na	#	Voor	Na	#	Voor	Na	#	Voor	Na
A	Koffietas	25			50			75					
	Soepkom	25			50			75					
B	Waterkan	3			5			8					
	Suikerpot	3			5			8					
	Waterglas	25			50			75					
C	Plat bord	25			50			75					
	Dessertkommetje	25			50			75					
D	Bestek - mes	25			50			75					
	Bestek - vork	25			50			75					
	Bestek - soeplepel	25			50			75					
	Bestek - koffielepel	25			50			75					
	Asbak	3			5			8					

### Keukens

#### *Boskant*



#### *Heikant*



## Materiaal

Plaats	KEUKENGERIEF Omschrijving	Boskant		
		#	Voor	Na
1 Schuif	Pollepel groot	1		
	Pollepel klein	2		
	Schuimspaan groot	1		
	Schuimspaan klein	2		
	Lucifers	-		
2 Schuif	Sauslepel	2		
	Klopper	2		
	Vleesvork	1		
	Blikopener	2		
3 Schuif	Aardappelstamper	1		
	Pannelikker	2		
	Houten lepel	2		
	Groot mes	2		
	Aardappelmes	8		
	Kurkentrekker	1		
	Kroontjeswipper	1		
4 Rek	Braadpan	2		
	Braadslee	2		
	Snijplank	2		
	Schotel (inox)	12		
	Kom - laag (inox)	12		
	Soepkom - hoog (inox)	12		
5 Rek	Koffiekan groot	6		
	Melkkan	6		
	Percolator	2		
6 fornuis	Ketel 3L, dia. 22cm	1		
	Ketel 9L, dia. 25cm	1		
	Ketel 15L, dia. 28cm	1		
	Ketel 16L, dia. 34cm	1		
	Ketel 22L, dia. 33cm	2		
7	Ketel 40L, dia. 41cm	2		
	Ketel 40L, dia. 47cm	1		
8	Vergiet	2		
Extra				

Plaats	KEUKENGERIEF Omschrijving	Heikant		
		#	Voor	Na
1 Schuif	Pollepel groot	1		
	Pollepel klein	2		
	Schuimspaan groot	1		
	Schuimspaan klein	2		
	Lucifers	-		
2 Schuif	Sauslepel	2		
	Klopper	2		
	Vleesvork	1		
	Blikopener	2		
3 Schuif	Aardappelstamper	1		
	Pannelikker	2		
	Houten lepel	2		
	Groot mes	1		
	Aardappelmes	5		
	Kurkentrekker	1		
	Kroontjeswipper	1		
4 Rek	Braadpan	2		
	Braadslee	1		
	Snijplank	2		
	Vergiet	1		
	5 Rek	Koffiekan groot	6	
Melkkan		6		
Schotel (inox)		6		
Kom - laag (inox)		6		
Soepkom - hoog (inox)		6		
Percolator		1		
6 Fornuis	Ketel 3L, dia. 22cm	1		
	Ketel 9L, dia. 25cm	1		
	Ketel 15L, dia. 28cm	1		
	Ketel 16L, dia. 34cm	1		
	Ketel 22L, dia. 33cm	2		
	Ketel 40L, dia. 41cm	-		
	Ketel 40L, dia. 47cm	-		
Extra				







## 8. SITUERING

De Winner maakt deel uit van een uitgestrekt bosgebied tussen Overpelt, Lommel en Eksel. Dit Bosland beslaat een 800-tal hectaren bosgebied die uitnodigen tot allerlei uitdagende activiteiten.

## 9. WEGBESCHRIJVING

### MET HET OPENBAAR VERVOER

Vanuit Antwerpen is er om het uur een treinverbinding met Neerpelt / Overpelt. Van hieruit met de bus tot op de Lindelsebaan, halte **“Hoeven Kabien”**. Je kan hiervoor lijn 18A – Hasselt nemen of gebruik maken van de belbus 745 (011/85.03.00). Vervolgens de wegwijzers volgen en na een 25)tal minuten stappen zie je de Winner.

Vanuit Brussel neem je best eerst de trein tot Antwerpen-Berchem en dan de treinverbinding met Neerpelt / Overpelt.

Uurregelingen voor de trein vind je op [www.belgianrail.be](http://www.belgianrail.be). Voor een gecombineerde bus-trein routeplanner (vanuit en naar elk station of bushalte in Vlaanderen) kan je terecht op [www.delijn.be](http://www.delijn.be). De resident helpt je natuurlijk ook graag de meest geschikte route met het openbaar vervoer uit te stippelen.

### MET DE AUTO

Vanuit Antwerpen: E39 Antwerpen-Luik afrit 23 Geel West, Expressweg (4-baans) Geel, Mol, Lommel, Overpelt. Bij de kruising met baan Hasselt-Eindhoven (2<sup>e</sup> Verkeerslichten achter MC Donalds) rechtsaf richting Hasselt, tot aan de bewegwijzering De Winner.

Andere richtingen: A2 tot afrit Houthalen-Zonhoven., baan Hasselt-Eindhoven richting Eindhoven. Aan de rotonde in Hechtel ‘alle richtingen’ aanhouden tot afrit Overpelt-Eksel. Richting Overpelt aanhouden en na een 2-tal km vind je onze wegwijzers (linksaf).

### GPS

Bij het gebruik van GPS dien je **‘Groenstraat Overpelt’** in te geven. Volg vanaf hier bewegwijzering De Winner.

### BIJ AANKOMST OP DE WINNER

Parkeren doe je ter hoogte van de hoofdingang van het hoofdgebouw.

## 10. TOERISTISCH / EDUCATIEF

### DE NOORD-LIMBURGSE BOSSEN, EEN VERADEMING!

De uitgestrektheid van de bossen biedt talloze mogelijkheden tot ontspannend plezier. Er zijn verschillende uitgewerkte wandelingen op het domein verkrijgbaar. Ook oriëntatietochten zijn mogelijk. Stafkaarten en kompassen zijn voorradig en kun je bij ons aankopen. Dankzij het unieke knooppuntensysteem fiets je in de Limburgse Kempen langs de mooiste hoekjes. Op de Winner kan je een 40-tal fietsen huren tegen democratische prijzen. De kaart van de fietsroutenetwerk Limburgse Kempen is ook bij ons te koop.



### ONTDEK

**Op tocht!** Bosland is met zijn 5000 ha het grootste bosgebied van Vlaanderen. De Winner ligt er midden in en is dus de ideale uitvalsbasis voor het betere tochtenwerk! Met onze speciaal ontworpen Winnerkaart kan je zo op stap.

**Fietsen!** Er zijn 35 fietsen beschikbaar op de Winner. De Winner is gelegen op het fietsroutenetwerk Noord-Limburg tussen knooppunt 256/257. Eindeloze mogelijkheden dus voor een dagje fietsen, maar ook erg handig voor een verplaatsing naar het zwembad, de speeltuin of ... Je kan hier je fietstochtje al uitstippelen.

**Klimmuur en speleobox.** Jong en oud verleggen hun grenzen op onze klimmuur of in de speleobox. Steeds onder professionele begeleiding van de erkende buitensport organisatie DOE ([www.doe.be](http://www.doe.be)).

**Kano en Kajak.** De afvaart van de Dommel vertrekt in Neerpelt (7km van de Winner). Je vaart ongeveer 16km doorheen 2 schitterende natuurresevaten: Het Hageven en de Malpie. Kajaks of kano's huren kan bij DOE.

**Hindernissenparcours.** Een avontuurlijk parcours met verschillende opdrachten: van boogschieten tot een reuzeslinger of zin in een wedstrijd gocarten? Onder begeleiding van buitensport organisatie DOE. Perfect te combineren met de klimmuur en speleobox.

**Ik zit in 't groen!** - De Winner is een op en top groen jeugdverblijf met zijn eigen afvalwaterzuivering, zonneboilers, afvalwaterrecuperatie en doorgedreven afvalsortering. We ontwikkelden een spannend eco-educatief spel om onze jonge gasten hier op een plezierige manier vertrouwd mee te maken. Elk greenteam krijgt uitdagende denk- en doe opdrachten voorgeschoteld om zijn ecologische voetafdruk zo klein mogelijk te maken. Het spel duurt ongeveer 2 uur en is geschikt voor maximaal 20 kinderen tussen 8 en 12 jaar. Meer info bij de resident.



**Zwemmen!** Dommelslag: een overdekt zwemparadijs met wildwaterbaan in het centrum van Overpelt op wandel en fietsafstand. Tarieven en openingsuren vind je hier. Liever een plons in een openlucht zwembad? Dat kan in het openlucht zwembad van de Lage Kempen (6km van de Winner). Ook camping Blauwe Meer heeft een openlucht zwembad dat toegankelijk is (10km van de Winner).

**Natuurexploratie...** Een natuurgids leert je waarom proper water zo belangrijk is, je ontdekt welke vreemde beestjes er allemaal in de bodem leven en hoort sap stromen in een boom... Meer info bij werkgroep ISIS.

**Sjorren:** De Winner is een domein van scouts en gidsen. Er is dus sjorhout en sjorkoord beschikbaar, dus je kan onmiddellijk aan de slag. Heb je wat hulp nodig? Geen probleem, we helpen je graag op weg. Inspiratie kan je opdoen op de website van Scouts en Gidsen Vlaanderen.

**Molenmuseum.** In de buurt van de Winner liggen verschillende werkende wind- en watermolens. Hoe werkt zo een windmolen eigenlijk? Waar diende de molensteen voor? Hoe leefde de molenaar? Je komt het allemaal te weten in het Molenmuseum.

**Natuur.** Er liggen drie schitterende natuureservaten in de directe omgeving van de Winner. Een Boeiende wandeling door het 't Plat met een natuurgids. Een ontdekkingstocht langs het bosleerpad in Resterheide. Een bezoek aan de mooie vliedervallei of het boeiende bosmuseum van Het Pijnven. Het kan allemaal op wandel- en fietsafstand van de Winner. Meer info kan je ook bij de resident krijgen.

**Speeltuinen:** als het bos rond de Winner je te klein wordt (zeer onwaarschijnlijk) en je zin krijgt in een speeltuin kan je terecht in Overpelt ('t Pelterke) of in Neerpelt (Scoutsrally) beide speeltuinen zijn gratis toegankelijk en perfect bereikbaar met de fiets.

**Het Klankenbos:** een spectaculaire collectie van klankinstallaties in openlucht. Het parcours doorheen en langs de installaties nodigt groot en klein uit om het verrassende karakter van klanken te ontdekken. Rondleidingen met gids zijn ook mogelijk. Op fietsafstand van de Winner en vlakbij de speeltuin van de Scoutsrally. Meer info over het klankenbos en klankkunst voor jong en oud vind je op de website van Musica.

# 11. NUTTIGE NUMMERS, ADRESSEN EN LINKS



		NUMMER	ADRES	WEBSITE / OPMERKING
<b>NOODNUMMERS</b>				
  	▪ Medische spoeddienst	112		
	▪ Brandweer (nood)	112		
	▪ Politie (nood)	112		
	▪ Dokter van wacht	011/55.55.00		(WE en avond!)
	▪ Anti-gif Centrum	070/245.245		
	▪ Brandwondencentrum	016/ 34.87.50		
<b>ANDERE HULPNUMMERS</b>				
① ②	▪ <b>DOKTERS</b>			
	□ Jos Thijs	011/64.33.77	Kraanstraat 21	wachtdienst huisartsen
	□ Dominique Plessers	011/64.05.48	Nieuwe Markt 47	Noord limburg: WWW.WNL.BE
	□ Martin Loos	011/64.09.99	Willem II-straat 29	
③ ④	▪ <b>APOTHEKERS</b>			
	□ Craps	011/64.32.91	Kapelstraat 4	wachtdienst apothekers
	□ Raf Geusens	011/64.11.97	Dorpsstraat 61	Noord limburg: WWW.WNL.BE
	□ Verachter-Gysen	011/64.05.98	Houtmolenstraat 32	
	▪ <b>TANDARTSEN</b>			
	□ Lodewijk De Houwer	011/64.21.80	Ringlaan 5	
	□ Marc Knevels	011/64.40.41	Parkstraat 6 bus 1	
	□ Marleen Overweg	011/64.87.88	Bemvaartstraat 47	
⑤	▪ <b>ZIEKENHUIS</b>			
	□ Mariaziekenhuis Overpelt	011/82.60.00	Maesensveld 1 3900 OVERPELT	
	▪ Brandweer	011/54.29.00	N. Neeckxlaan 52 Lommel	
④	▪ Politie	011/80.94.10	Dorpstraat 128	
	▪ Boswachter J. Achten	0479/67.94.98	Hoksentstraat 23 Hechtel-Eksel	
	▪ (WE)-Resident	Parlefoon !		
<b>DIENSTEN</b>				
④	▪ Gemeentebestuur	011/80.94.00	Oude Markt 2	WWW.OVERPELT.BE
	▪ Gem. dienst Toerisme	011/51.69.70	Jeugdlaan 2	WWW.OVERPELT.BE
	▪ Gem. Jeugddienst	011/51.69.63	Jeugdlaan 2	WWW.OVERPELT.BE
⑨	▪ De Post	011/57.90.60	Dorpsstraat 216	
③	▪ <b>BAKKERS</b>			
	□ Carré	011/64.50.41 F:011/66.14.85	Lindelsebaan 21½	Bestellen voor 19u (dag ervoor) Levert rond 7u30 's morgens.
⑦	▪ <b>SLAGERS</b>			
⑧	□ De Budgetslager	011/61.24.93	Burg. Misottenstr. 3	
	□ Vreys G	011/64.15.30	Lindelsebaan 164	
⑨	□ Maes-Beliën	011/64.26.58	Lindelsebaan 8	WWW.KEURSLAGER.BE
⑥ ⑧ ⑧ ⑤	▪ <b>SUPERMARKTEN</b>			
	□ Delhaize Proxi	011/64.11.77	Lindelsebaan 202	
	□ Aldi Markt	-	Burg. Misottenstr. 3	WWW.ALDI.BE
	□ Peltri	011/64.06.76	Burg. Misottenstr. 4	
	□ Colruyt	011/64.27.03	Heerstraat 68	WWW.COLRUYT.BE



### SPORT & RECREATIE

▪ <b>ZWEMBADEN - BINNEN</b>				
□ Dommelslag	011/60 64 44	Weidestraat 12, Overpelt		<a href="http://WWW.OVERPELT.BE/NIEUWS/VT_ZWEMBAD_1.HTML">WWW.OVERPELT.BE/NIEUWS/VT_ZWEMBAD_1.HTML</a>
□ Stedelijk zwembad	011/54.01.83	Sportveldenstraat 15 Lommel		
□ Subtropisch Centerparcs De Vossemere	011/54.82.00	Elzen 145, Lommel		<a href="http://WWW.CENTERPARCS.BE">WWW.CENTERPARCS.BE</a>
▪ <b>ZWEMBADEN - BUITEN</b>				
□ De Blauwe Kei	011/54.45.23	Kattenbos 169 Lommel		<a href="http://WWW.BLAUWEMEER.BE">WWW.BLAUWEMEER.BE</a>
□ Vakantiecentrum De Lage Kempen				<a href="http://WWW.DELAGEKEMPEN.BE">WWW.DELAGEKEMPEN.BE</a>
▪ Fietsroutenetwerk		De Lage Kempen		<a href="http://WWW.LIMBURG.BE/TOERISME/LIMBURG/FIETSROUTENETWERKEN.HTML">WWW.LIMBURG.BE/TOERISME/LIMBURG/FIETSROUTENETWERKEN.HTML</a>
▪ Kajakken en kano	0495/864418	Eksel		<a href="http://WWW.DIJDHKOESL.BE">WWW.DIJDHKOESL.BE</a>
▪ <b>SPORTCENTRUM</b>				
□ De Bemvoort	011/64.04.99	Jeugdlaan 8		<a href="http://WWW.OVERPELT.BE">WWW.OVERPELT.BE</a>
□ Dommelhof	011/80.50.80	Toekomstlaan 5		<a href="http://WWW.LIMBURG.BE/SPORTCENTRUM">WWW.LIMBURG.BE/SPORTCENTRUM</a>
▪ Indoor Karting	011/55.42.00	Balendijk 171 Lommel		<a href="http://WWW.INDOORKARTINGLOMME.COM">WWW.INDOORKARTINGLOMME.COM</a>
▪ <b>RECREATIEPARKEN</b>				
□ De Blauwe Kei	011/54.45.23	Kattenbos 169 Lommel		<a href="http://WWW.BLAUWEMEER.BE">WWW.BLAUWEMEER.BE</a>
□ Speelplein 't Pelterke	011/64.14.65	Jeugdlaan 4 Overpelt		
□ Kelchterhoef	089/38.32.33	Kelchterhoefstraat 9 Houthalen		<a href="http://WWW.KELCHTERHOEF.BE">WWW.KELCHTERHOEF.BE</a>
□ Hengelhoef	089/38.25.00	Tulpenstraat 141		<a href="http://WWW.HENGELHOEF.INFO">WWW.HENGELHOEF.INFO</a>

### TOERISME

▪ Limburgse Kempen				<a href="http://WWW.LIMBURGSEKEMPEN.BE">WWW.LIMBURGSEKEMPEN.BE</a>
▪ Limburg				<a href="http://WWW.LIMBURG.BE/TOERISME/LIMBURG">WWW.LIMBURG.BE/TOERISME/LIMBURG</a>
▪ Vlaanderen				<a href="http://WWW.TOERISMEVLAANDEREN.BE">WWW.TOERISMEVLAANDEREN.BE</a>
▪ Olmense Zoo	014/30.98.82	Bukenberg 45, Balen		

### NATUUR & MUSEA

▪ Wandelroutes in Overpelt				<a href="http://WWW.TOERISME/LIMBURG.BE/LOKALEWANDELROUTES.HTML">WWW.TOERISME/LIMBURG.BE/LOKALEWANDELROUTES.HTML</a>
▪ Provinciaal natuurcentrum				<a href="http://WWW.LIMBURG.BE/PROVINCIAALNATUURCENTRUM">WWW.LIMBURG.BE/PROVINCIAALNATUURCENTRUM</a>
▪ Het Molenmuseum	011/64.59.52	Heesakkerheide Breugelweg z/n		
▪ Vlaams mijnmuseum	011/43.11.17	Koolmijnlaan 201 Beringen		<a href="http://WWW.STEENKOOL.BE">WWW.STEENKOOL.BE</a>
▪ Bokrijk	011/26.53.00	Provinciaal domein		<a href="http://WWW.BOKRIJK.BE">WWW.BOKRIJK.BE</a>

### ALLERLEI

▪ Bus				<a href="http://WWW.DELIJN.BE">WWW.DELIJN.BE</a>
▪ Trein				<a href="http://WWW.NMBS.BE">WWW.NMBS.BE</a>
▪ Krantenwinkel		Lindelsebaan 187		
▪ Tankstation Esso		Lindelsebaan 7		

## 12. GOEDE AFSPRAKEN VOOR EEN PLEZANT VERBLIJF OP DE WINNER!



We hopen dat je je snel thuis voelt op de Winner en je volledig kan uitleven in en rond de Winner. Maar, geen spel zonder regels; vandaar hier enkele duidelijke afspraken om je verblijf vlot te laten verlopen.

### BIJ AANKOMST

- Bij aankomst van de groep moet de verantwoordelijke zich **aanmelden** bij de resident aan het onthaal (ingang Boskant).
- De resident overloopt samen met de groepsverantwoordelijke de **afspraken en veiligheidsrichtlijnen**.
- Al de aanwezigen moeten **verzekerd** zijn tegen burgerlijke aansprakelijkheid.
- De groepsverantwoordelijke geeft een **deelnemerslijst** met geboortedata aan de resident.
- Bij **zelfkook** dient men bij aankomst **de inventaris** van het keukenmateriaal en het eetgerief te controleren.
- Geen gemotoriseerd vervoer op het domein. Voor zwaar materiaal zijn karren voorzien aan de ingang van het gebouw.

### TIJDENS HET VERBLIJF

- Tijdens het verblijf is er **steeds één verantwoordelijke** van de groep aanwezig.
- **Stilte van 23.00 uur tot 07.00 uur**. Heb respect voor de nachtrust van andere groepen en omwonenden.
- Geluidsversterking is buiten **NIET** toegestaan.
- Parkeren doe je op de daarvoor voorziene plaats ter hoogte van de Boskant-ingang. Parkeer **auto's** zo dat doorgaand verkeer mogelijk blijft. In het bos rond de Winner zijn geen auto's toegelaten.
- **Huisdieren** zijn niet toegelaten in het gebouw.
- Het gebruik van een **onderlaken en kussensloop** is verplicht.
- De Winner is een groen domein, vragen je daarom om alle **afval zorgvuldig te sorteren** (richtlijnen voor het sorteren vind je bij de afvalbakken en in het containerpark).
- Het **gesorteerde afval** is gratis. Voor **niet gesorteerd afval** wordt **€ 4,00 per zak** aangerekend.
- **Kampvuur** mag enkel gemaakt worden in de kampvuurkring, spreek met de resident af wanneer je van plan bent kampvuur te houden. Op de kampeergronden mogen enkel tafelvuren gebruikt worden (stookbakken beschikbaar)
- **Rookverbod** in het gebouw. Aan elke ingang werden asbakken voorzien.



- Respecteer de **beveiligingsapparatuur**: misbruik wordt vergoed door je groep.
- Op de kampeerterreinen of in het bos is **afvalputten of HUDO's** graven niet toegestaan.
- Tafels en stoelen uit de dagzalen op gelijkvloers mogen niet buiten gebruikt worden. Er zijn ook opklapbare tafels en banken beschikbaar.
- Geen balspelen op het terrein voor het gebouw.
- Spring zuinig om met water en energie!

### **BIJ VERTREK**

- Bij vertrek worden de **gebruikte lokalen opgeruimd en gepoetst** en alles terug op de juiste plaats gezet door de groep, zoniet wordt een vergoeding aangerekend (€150 tot €250 afhankelijk van het aantal gebruikte lokalen).
- Bij **volpension** helpt de groep bij:
  - ✓ het klaarzetten en afruimen van de tafels
  - ✓ het opdienen
  - ✓ het afdrogen
  - ✓ het proper houden van de gebruikte lokalen
- Bij **zelfkook** wordt **de inventaris** van keuken- en eetgerief nagekeken door de resident.

## 13. OOK SPELEN KOST GELD! PRIJSLIJST VAN DE WINNER

VOOR DE MEEST RECENTE PRIJZEN EN PROMOTIES KIJK JE BEST EENS OP ONZE WEBSITE: [WWW.HOPPER.BE/DEWINNER](http://WWW.HOPPER.BE/DEWINNER)



### FACTURATIE

- Na het verblijf wordt de volledige factuur opgesteld en doorgestuurd naar de groepsverantwoordelijke.
- Deze factuur moet betaald worden binnen de 30 dagen, te rekenen vanaf factuurdatum.
- Eventuele bankkosten, bij betalingen door buitenlandse groepen, vallen volledig ten laste van deze groepen.
- Voor het opstellen van de factuur worden volgende regels gehanteerd:
  - ✓ **Volpension:** afrekening gebeurt op basis van het bij reservatie opgegeven aantal deelnemers, behalve indien minstens 8 dagen vooraf een wijziging wordt doorgegeven.
  - ✓ **Zelfkook:** de afrekening gebeurt op basis van het aantal aanwezige deelnemers (met een minimum van 85% van het bij reservatie opgegeven aantal deelnemers). Voor kleine groepen worden steeds minimaal 25 personen aangerekend.
  - ✓ **Kamperen:** de afrekening gebeurt op basis van het aantal aanwezige deelnemers (met een minimum van 85% van het bij reservatie opgegeven aantal deelnemers). Voor kleine groepen worden steeds minimaal 20 personen aangerekend.

### ANNULATIE

- Bij **annulatie** wordt een kost aangerekend gelijk aan de verblijfskost voor het **minimum aantal deelnemers**, zoals vermeld op het contract.
- Indien de accommodatie alsnog deels of volledig kan verhuurd worden, wordt de annulatiekost alnaargelang deels of volledig teruggestort.
- **Het voorschot** wordt steeds **volledig** ingehouden
- Bij annulatie **minder dan 14 dagen voor aankomst** wordt het volledige bedrag volgens de op dat moment gereserveerde artikelen aangerekend. Het betreft de forfaitaire vergoeding voor laattijdige verbreking van het contract..



# 14. VEILIGHEIDSVOORSCHRIFTEN

## VOORZIENINGEN



### ▪ **Bouwwijze**

- ✓ De dagzalen op het gelijkvloers hebben elk een nooddeur rechtstreeks naar buiten.
- ✓ De dagzalen op de benedenverdieping hebben elk een vluchtweg naar de inkomhallen toe.
- ✓ 68 (van de 125) bedden bevinden zich op het gelijkvloers.
- ✓ De Heikant-gang is voorzien van een nooduitgang.
- ✓ De Boskant-gang op de bovenverdieping is voorzien met een nooduitgang.
- ✓ De slaapzaal is voorzien met een nooduitgang.

### ▪ **Brandalarm**

Het brandalarm is overal hoorbaar en wordt in werking gesteld door rookmelders of druktoetsen:

- 1 centraal op het gelijkvloers, in de gang aan de deur van de receptie
- 1 centraal aan de Heikant, in de gang tussen de slaapkamers gelijkvloers
- 1 centraal aan de Boskant, in de gang op de bovenverdieping
- 1 op de benedenverdieping, in de grootste zaal

### ▪ **Brandbestrijding**

- ✓ In elk lokaal is een poedersnelblusser van het type PL 6 ABC aanwezig
- ✓ Bij de slaappleaatsen is een poedersnelblusser per 3 kamers + 1 in de slaapzaal
- ✓ Zowel in de Bos- als de Heikant keuken is er een CO<sub>2</sub>-snelblusser van 5 kg en een brandwerende deken.
- ✓ Er zijn vier slanghaspels (dia 25cm) met elk 20m darm met spuitstuk:
  - 1 centraal op het gelijkvloers, in de gang aan de deur van de receptie
  - 1 centraal aan de Heikant, in de gang tussen de slaapkamers gelijkvloers
  - 1 centraal aan de Boskant, in de gang op de bovenverdieping
  - 1 op de benedenverdieping, in de grootste zaal
- ✓ Aan de centrale verwarming is er een automatische schuimblusser

### ▪ **Veiligheid**

- ✓ Er is een rookverbod in het volledige gebouw.
- ✓ De gastoevoeren kunnen buiten afgesloten worden en bij elk toestel.
- ✓ Vluchtwegen en nooduitgangen zijn duidelijk aangegeven.
- ✓ Buitendeuren worden nooit afgesloten, men kan steeds van binnen naar buiten.
- ✓ De 3 afgesloten nooduitgangen zijn voorzien van een sleutelkastje met een, in geval van nood te breken glas, waarachter zich de sleutel van de betreffende uitgang bevindt.
- ✓ Bij stroomuitval wordt de centrale gang verlicht door noodverlichting en boven de buitendeuren van de dagzalen.



## ONTRUIMINGSPLAN

- Bij onraad dient de begeleiding zich zoveel mogelijk tussen haar leden te begeven.
- De bovenverdieping dient men te ontruimen via het dak, langs de achterzijde (oostkant) door middel van de brandladder.
- IEDEREEN begeeft zich nadien via de opritten en de weg naar de ZANDVLAKTE. Naamafroeping zal hier gebeuren aan de hand van de aanwezigheidslijsten die bij het begin van het verblijf dienen te worden afgegeven. Deze lijsten moeten dus volledig zijn!
- Vluchtwegen, blustoestellen, slanghaspels en alarmmeldingen staan duidelijk aangegeven op het ontruimingsplan.
- Overtuig je ervan, als begeleiding, bij aankomst dat alle nooduitgangen functioneel zijn. In geval van onregelmatigheden moet de resident onmiddellijk verwittigd worden.
- De instructies van de resident dienen strikt opgevolgd te worden.
- Een mogelijke vuurhaard kan besteden worden met de aanwezige middelen, maar het ontruimingsplan dient onverwijld uitgevoerd te worden.
- Bij bosbrand dient men zich te begeven in de richting van de weilanden en velden aan de westkant van het domein.

**MISBRUIK VAN NOODUITGANGEN OF BEVEILIGINGSAPPARATUUR ZAL STRENG  
BEBOET WORDEN!**

## 15. SAMEN HOUDEN WE DE WINNER GROEN!



De Winner is een op en top Groen Domein met onze afvalwaterzuivering, zonneboiler, de recuperatie van ons regenwater en de doorgedreven selectieve afvalophaling. Ook aan jullie vragen we een steentje bij de dragen om zo de Winner nog lang groen te houden door de volgende regels na te leven:

1. Begin bij de bron en spring zuinig om met water en energie.
2. Vermijd afval en overbodige verpakking bij je aankopen.
3. In het gebouw wordt alle afval selectief verzameld in de hiervoor bestemde bakken.
4. Keukenafval of voedingsresten worden apart verzameld voor kippenvoer.
5. Het selectief sorteren gebeurt volgens de instructies boven de bakken.
6. Het containerpark wordt enkel op vraag geopend. Onder begeleiding kan men dan de bakken ledigen en eventueel restafval in de respectievelijke containers werpen. Volg steeds de instructies van de resident op.
7. Zakken of bakken worden nooit onbeheerd aan de poort van het containerpark achterlaten. Hierop stat een boete van minimum €25.
8. Ook bij het vertrek dient geselecteerd te worden. Voorzie dit in je tijdsbestek. Houd er rekening mee dat grote stukken, gebruikt voor spelen, inkleding, e.d., niet gestort kunnen worden op de Winner. Ofwel, wordt hiervoor een vergoeding aangerekend, ofwel neemt men ze mee terug naar huis.
9. Bij het vertrek dienen alle bakken GELEDIGD en GEREINIGD te worden.

Alvast bedankt voor de medewerking!